



Per localizzare chi vuoi Per tutelare i tuoi lavoratori

mydasoli gps/gsm è un localizzatore portatile per sapere sempre la posizione di persone o cose con funzione **Uomo a Terra**



-  ➤ Funzione uomo a terra
-  ➤ Track tramite GPS
-  ➤ Invio coordinate tramite rete GSM
-  ➤ Funzione GeoFence
-  ➤ Può funzionare come modem GSM
-  ➤ Notifica tramite SMS del livello di carica della batteria

Il dispositivo **mydasoli gps/gsm** è un tracker portatile con la funzionalità uomo a terra. E' ideale per diverse esigenze quali:

- allertamento soccorsi in caso di malore o aggressione
- localizzazione di cose o persone
- tracciamento di percorsi effettuati da persone o autovetture



mydasoli gps/gsm è un dispositivo che tramite SMS avvisa chi preposto per coordinare il servizio di emergenza sanitario, **ma non è dotato** della funzionalità di avvisare direttamente sul campo (con allarme visivo e sonoro) l'avvenuto allarme. Il datore di lavoro deve

tener conto che i messaggi SMS non sempre arrivano in maniera tempestiva con la conseguenza di vanificare l'allarme uomo a terra



CARATTERISTICHE PRINCIPALI

Il sistema Uomo a Terra con Gsm **mydasoli gps/gsm** è un dispositivo leggero e compatto dotato di connettività GSM e GPRS; è in grado di determinare le coordinate del dispositivo stesso e di inviarle tramite rete GSM.

Mydasoli gps/gsm non richiede alcuna installazione e rappresenta la soluzione ideale per tutte quelle applicazioni in cui si rende necessaria la localizzazione di persone ed oggetti remoti, così come per le attività delle compagnie assicuratrici. Le dimensioni contenute, la durata elevata della batteria, la mobilità e la configurazione universale del dispositivo permettono di utilizzare **mydasoli gps/gsm** in ambiti molto diversi. La funzione **GeoFence** consente di impostare delle aree geografiche limitate in modo tale che il dispositivo invii un messaggio di avvertimento ogni volta che la zona definita viene attraversata in ingresso oppure in uscita. **Mydasoli gps/gsm** può essere utilizzato anche come modem GSM USB, mentre l'elevata sensibilità del ricevitore GPS rende il dispositivo semplice da integrare in tutti gli ambiti in cui gli apparati GPS tradizionali non sono in grado di fissare la propria posizione



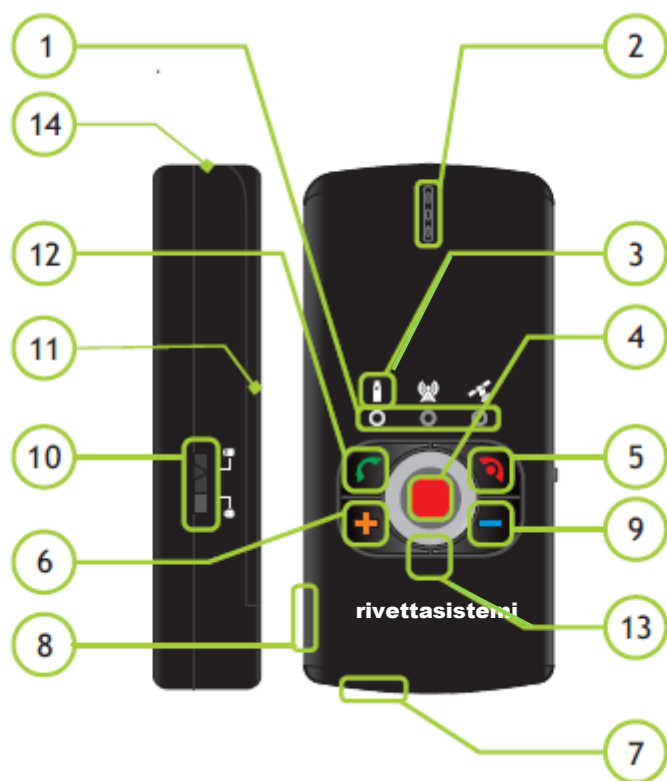
Google maps
Italia



PRINCIPALI CARATTERISTICHE	IL DISPOSITIVO VIENE FORNITO CON
Combinazione GPS e GSM	CD con software
Configurazione del dispositivo tramite SMS oppure da PC	Cavo USB
Protezione grazie alla funzione GeoFence	Batteria
Tracking in tempo reale tramite internet	Cacciavite
3 diverse modalità di lavoro: modo sleep, modo logging e modo alarm	Lineyard
Notifica tramite SMS del livello di carica della batteria	Manuale di istruzione
Funzione modem GSM USB	Alimentatore esterno da parete (230V 50-60 Hz)
Funzionalità UOMO A TERRA	

caratteristiche

Ricevitore GPS	Sirf Star III a 20 canali
Antenna GPS interna	Patch
Frequenze GSM (Mhz)	900/1800 850/1900
Chiamate vocali	SI
Vibrazione	SI
Numero tasti	5
Lock per tastiera	SI
Batteria	1050 mAh (Li-ion)
Indicatori LED	3: batteria, GSM, GPS/Alarm
Peso	80g
Dimensioni (mm)	92x44x18
Trasferimento dati	
GPRS	SI
TCP/IP	SI
SMS	Opzionale
Transmission di NMEA	USB (0183)
Connessione	
USB	SI
Configurazione	
Configurazione tramite USB	SI
Configurazione via SMS	SI
Memoria interna	
Temperatura operativa	Da -20° fino a +60°



1. Indicatori led (Indicano lo stato del dispositivo)
2. Altoparlante
3. Icone indicatori led
4. Tasto di allarme (Attiva la funzione di allarme)
5. Tasto fine chiamata (Accende e spegne **mydasoli** gps/gsm, e chiude la conversazione)
6. Tasto aumento volume (Incremento il volume dell'altoparlante)
7. Microfono
8. Micro connettore usb (Connettore di connessione al pc per la programmazione e ricarica batteria)
9. Tasto diminuzione volume (Diminuisce il volume dell'altoparlante)
10. Blocca e sblocca la tastiera
11. Coperchio batteria
12. Tasto di chiamata vocale (Utilizzato per chiamare, rispondere a chiamate, oppure mettere in attesa)
13. Reset
14. Aggancio del laccio.

Come funziona



Grazie alla funzione "uomo a terra", **mydasoli gps/gsm** può inviare un SMS di allerta se il dispositivo rimane in posizione orizzontale per più di un tempo prefissato comunicando le coordinate dell'uomo a terra.

Come fare per individuare il lavoratore



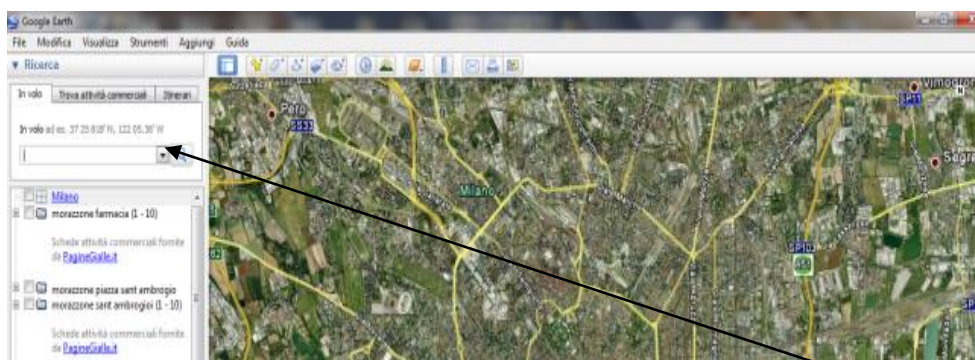
1 Scaricare Google Earth da internet. Il programma può essere trovato in <http://earth.google.com/download-earth.html>. o semplicemente aprire il vostro browser internet e digitare <http://maps.google.com>

2 Invia una richiesta SMS. Per ottenere la localizzazione del dispositivo dal tuo telefono cellulare. Occorre che il dispositivo sia **a cielo aperto**, altrimenti il dispositivo non riuscirà a trovare la sua posizione con precisione.





3 Leggi il messaggio ricevuto SMS e scopri la posizione del tuo dispositivo.
Se invece dei dati, trovi scritto N/A vuol dire che alcuni dati non sono stati programmati, e se invece lo trovi sulle coordinate Vuol dire che il dispositivo non ha posizioni valide memorizzate all' interno.



4 A questo punto aprire il programma Google Earth e nella finestra di sinistra in alto, nel casella dove c'è scritta in volo, immettere le

coordinate che hai ricevuto dal dispositivo sul tuo cellulare e premere un pulsante di ricerca.

Rivetta Sistemi offre la possibilità di utilizzare un software web dedicato alla gestione dei dispositivi **mydasoli gps/gsm**. Grazie a questo software è possibile raccogliere i dati di posizione e gli allarmi e gestire le configurazioni dei dispositivi stessi.

Grazie ai nostri software è molto semplice gestire una forza lavoro (o una flotta di veicoli) ampia e dispiegata su un territorio esteso.

Rivetta Sistemi srl

sistemi integrati di **controllo** e **sicurezza**

Via Gallarate 8/10

21045 Gazzada Schianno (va)

Tel 0332870444 **Fax** 0332870550

email rivetta@rivettasistemi.it