

*Company profile*

**rivettosistemi**

*Il tutto è superiore alla somma delle sue parti*



nell'integrazione sempre più richiesta di sistemi di identificazione automatica e sicurezza. E' in tale approccio che per noi il tutto è superiore alla somma delle singole parti.

in particolar modo proponiamo soluzioni tecnologiche per prevenire e mitigare i seguenti rischi:

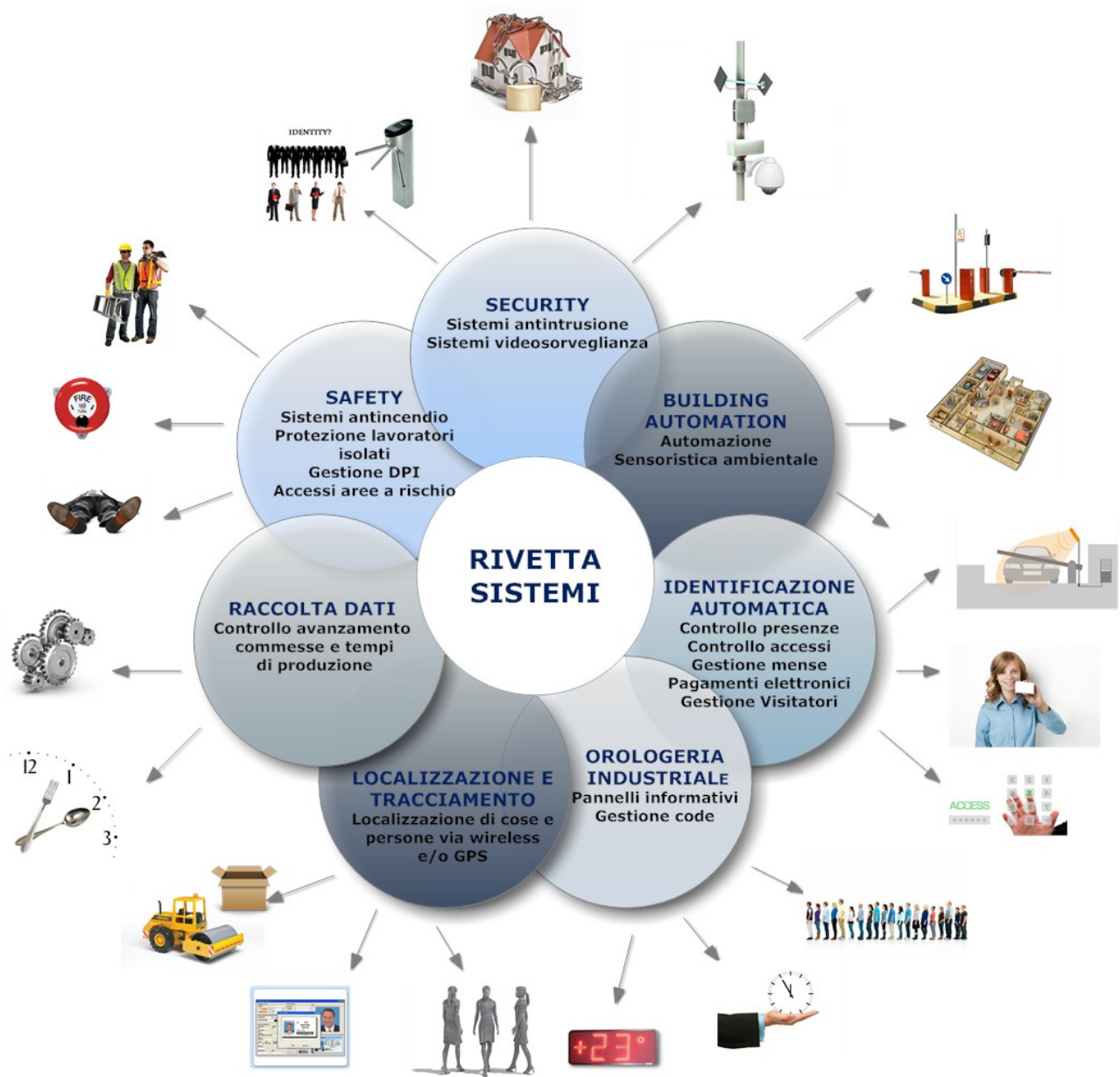
- Vandalismo
- Intrusione
- Incendio
- Rapina
- Furto

**Attraverso sistemi antintrusione, controllo elettronico degli accessi, sistemi antincendio, sistemi di videosorveglianza.**

## *La filosofia*

Abituati ad un approccio sartoriale, con i nostri clienti puntiamo a costruire un rapporto di **fiducia** che si consolida nel corso degli anni attraverso un'immutata filosofia lavorativa orientata alla **soddisfazione delle esigenze**. Il nostro vuole essere un **approccio tecnologico, non commerciale: progettiamo soluzioni e risolviamo problemi**. Dalla richiesta nasce uno studio che diventa progetto, mediante l'utilizzo di strumenti che sono i prodotti che abbiamo selezionato nel corso degli anni e che continuiamo a selezionare attraverso un'attenta analisi tecnologica e una realistica declinazione delle esigenze. Ci proponiamo quindi di **integrare e di interfacciare ogni singolo apparato tecnologico al fine di realizzare un sistema di identificazione automatica o di sicurezza che dia un effettivo valore al cliente**. Valore che è conseguenza del metodo sistemistico con cui affrontiamo le richieste che giungono dal mercato. Un elemento che fa sistema con un altro genera maggior valore rispetto alla somma dei due, questo perché si genera una relazione e un'integrazione che dà molto di più rispetto alla somma dei due. È per questo motivo che per noi **Il tutto è superiore alla somma delle sue parti**.

*Il tutto è superiore alla somma delle sue parti.....*



## La storia



Nel 1956 nacque Rivetta Beniamino **Orologerie Industriali**. Erano gli anni del grande boom economico e le prime aziende della provincia di Milano e Varese ben presto trovarono come interlocutore principale per la fornitura di orologi industriali e timbratori per la rilevazione presenze la Rivetta Beniamino Orologerie industriali.

Nei primi anni di attività il core business è stato l'orologeria industriale e ben presto gran

parte delle aziende nascenti si dotarono di apparecchiature rivetta >Beniamino

Negli anni 70 e precisamente nel 1974 l'azienda entrò nell'allora nascente mercato dei **sistemi di sicurezza** con una serie di soluzioni all'avanguardia che fecero da apripista per il mercato di quegli anni.

Nel corso dei successivi anni ci fu un costante riaggiornamento tecnologico e una costante ricerca sul mercato delle apparecchiature più idonee per soddisfare il sempre più crescente numero di clienti.

Negli anni '90 l'azienda cambiò ragione sociale e prese il nome attuale Rivetta Sistemi s.r.l.

Negli ultimi anni del millennio l'azienda ha focalizzato l'attenzione sui **sistemi di identificazione automatica** tramite card technology sviluppando internamente un diffuso know how riguardo tecnologia RFID e tecniche biometriche che le hanno consentito di proporsi sul mercato come azienda di riferimento nel proporre soluzioni integrate di identificazione automatica e controllo dati.

Il percorso si è completato scegliendo di sviluppare internamente i **software** che permettono di gestire i propri sistemi. Tutti i software sviluppati nel corso degli anni sono modulari e integrabili tra loro e facilitano enormemente l'iter lavorativo quotidiano di migliaia di lavoratori.

Nel corso degli anni 2000 l'azienda ha sviluppato e integrato numerose applicazioni di data collection e di security aziendale ed ha deciso di entrare nel mercato della **safety aziendale** con una serie di sistemi ad hoc per la protezione dei lavoratori.

Negli ultimi anni l'azienda è entrata nel mondo della **videosorveglianza** in un'ottica integrata di sicurezza e di identificazione automatica tramite OCR.





*soluzioni*



## RILEVAZIONE PRESENZE

*Un'attenta gestione delle risorse umane non può prescindere da quella delle **Presenze**. Rivetta Sistemi opera nel settore specifico con una serie di pacchetti applicativi atti a risolvere le problematiche sia delle **Aziende** che degli **Enti**. Abbiamo interpretato la gestione delle presenze non solo come **controllo** automatico, **classificazione** delle ore lavorative, **totalizzazione** delle tipologie e **ore di assenza**, ma anche e soprattutto in funzione dell'**integrazione** con altri pacchetti applicativi che possono essere considerati a tutti gli effetti dei moduli indipendenti. Tutto ciò ci porta a realizzare il nostro principale obiettivo che è quello di dare ai nostri clienti uno strumento completo per la gestione delle risorse umane.*

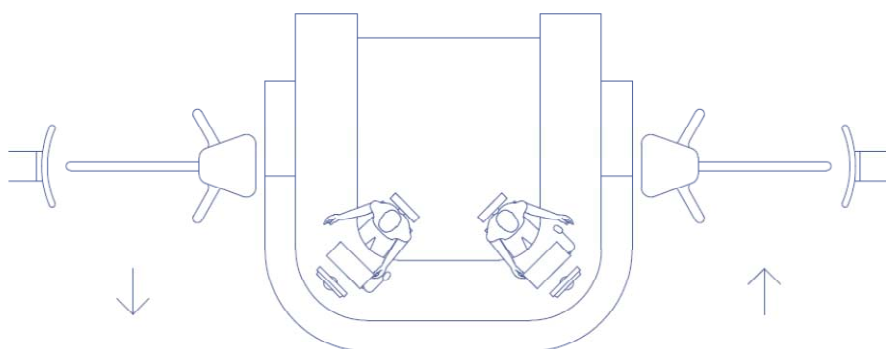


*soluzioni*



## CONTROLLO ACCESSI

*La sicurezza nelle aziende è sottoposta continuamente a dure prove. Criminalità, **violenze fisiche**, **spionaggio industriale** sono problemi con i quali oramai bisogna confrontarsi quotidianamente. Una sicurezza "totale" non può prescindere da un sistema di controllo degli accessi che permetta la gestione del transito del personale in zone "sensibili". Non fare entrare persone senza accredito in determinati locali è importante: Sapere chi entra, chi esce da un edificio è ancora più importante (tracciabilità).*



*soluzioni*

IDENTITY?



## GESTIONE VISITATORI

***Che cosa è un Visitor Management System?***

*E' un sistema che permette di gestire l'afflusso giornaliero di ospiti in un edificio, garantendo così un elevato standard di sicurezza e di efficienza nell'accogliere e agevolare la sistemazione degli ospiti .*

***Perché usare un Visitor Management System?***

*Perché si deve gestire in miglior modo l'afflusso di ospiti (un ospite non dovrebbe mai attendere in coda e la prima impressione è quella che conta!).*

***Perché il mondo è cambiato .***

*Violenza sul posto di lavoro, spionaggio industriale e terrorismo minacciano la sicurezza personale e delle proprietà. Quando gli accessi non sono sicuri, le compagnie sono vulnerabili .*

***Perché L'area accoglienza è la tua prima linea di difesa .***

*“La reception è il punto più importante in ogni costruzione per la sicurezza delle persone.*





*soluzioni*



## IDENTIFICAZIONE HAND FREE

*Per controllare e identificare:*

- *autovetture*
- *persone*
- *oggetti*
- *dispositivi di protezione individuale*  
*attraverso soluzioni di identificazione con tecnologia RFID*





*soluzioni*



## **GESTIONE MENSA**

**Mensa Card** è un tipico ambiente direttamente correlato e integrato alla gestione delle presenze. Per mezzo dello specifico software applicativo e dei terminali (dedicati e non), si può risolvere una serie di problematiche fornendo agli interessati i dati di cui necessitano: all'ufficio personale le consumazioni per le trattenute in busta paga, al gestore della mensa i dati a consuntivo per la sua contabilità organizzati per turno e/o per giorno, mentre al consumatore un riscontro cartaceo che può valere sia per la prenotazione che per un suo controllo a consuntivo.

*soluzioni*



## **CONTROLLO PRODUZIONE**

*WIN PROD è lo strumento ideale per monitorare le attività lavorative dell'azienda poiché consente di ottimizzare i processi di raccolta dei dati relativi alla produzione e alla gestione delle commesse, verificando le attività sia in termini di quantità delle prestazioni erogate, sia in termini di costo, indipendentemente dalla tipologia di gestione. WIN PROD è in grado di controllare le attività lavorative secondo le loro diverse modalità di relazione e gestione, ovvero per: commesse, sottocommesse, ordini di lavoro, centri di costo, cantieri, altri centri di addebito.*

*soluzioni*



## **VIDEOSORVEGLIANZA**

*Sistemi di videosorveglianza digitali per la visione da remoto*

*Sistemi wireless*

*Videosorveglianza intelligente*



*soluzioni*



## **SISTEMI ANTINTRUSIONE**

*Sistemi integrati per la sicurezza di aziende e abitazioni*

*Soluzioni di sicurezza perimetrale*



*soluzioni*



## **SISTEMI TECNOLOGICI PER LA SAFETY AZIENDALE**

*Sistemi di allertamento per lavoratori isolati*





*soluzioni*

**rivettasistemi**

Via Gallarate 8/10  
21045 Gazzada Schianno (Va)  
Tel 0332870444  
Fax 0332870550  
[www.rivettasistemi.it](http://www.rivettasistemi.it)  
[www.rivettasicurezza.it](http://www.rivettasicurezza.it)